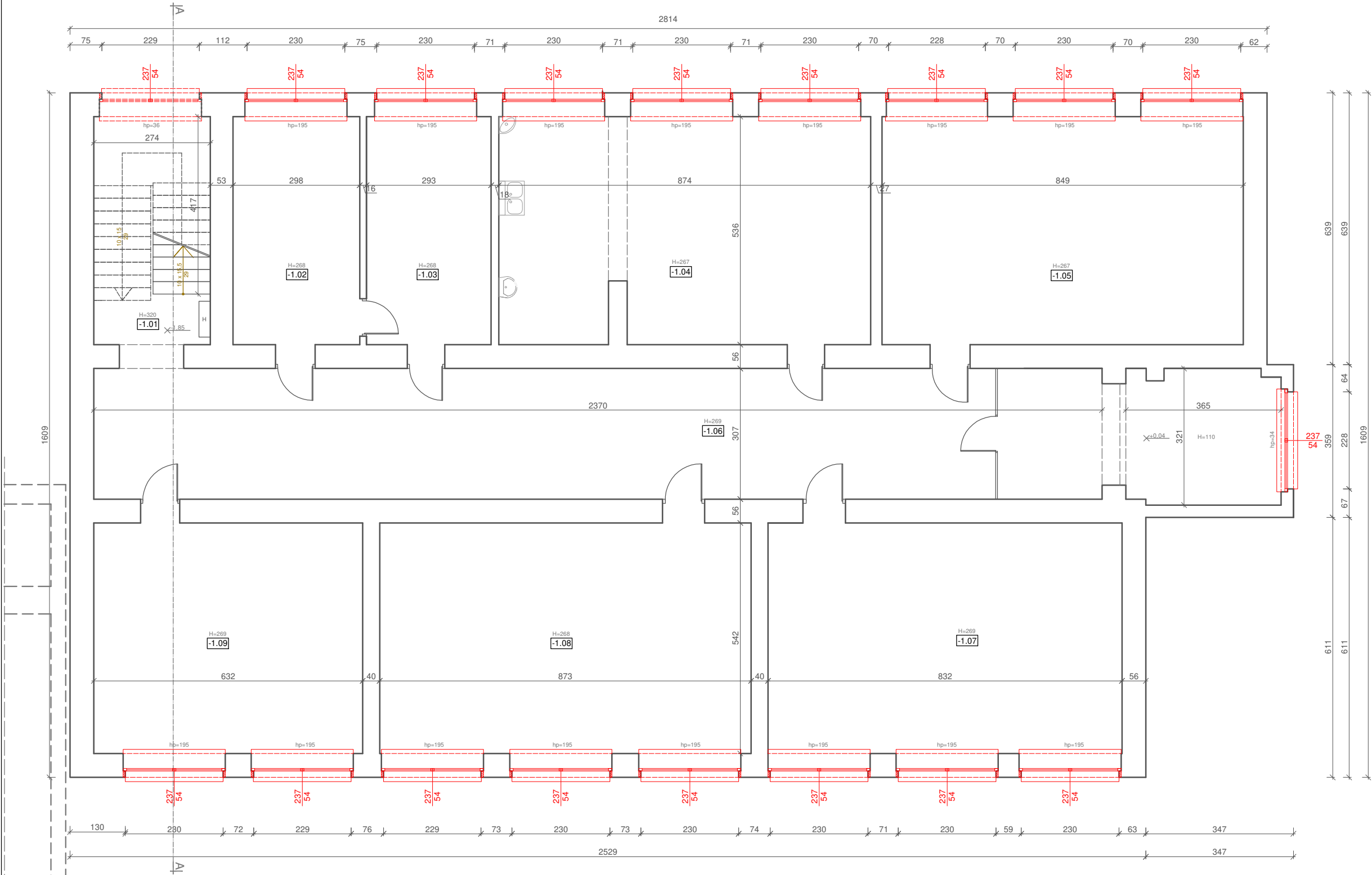


ZESTAWIENIE POMIESZCZEŃ PIWNICA			
Nr	pomieszczenie	rodzaj posadzki	pow. użyt. [m2]
BUDYNEK WIELOKNDYGNACYJNY			
-1.01	Klatka schodowa	plytki lastriko	14,69
-1.02	Pomieszczenie gospodarcze	plytki lastriko	15,97
-1.03	Serwerownia	wykładzina pcv	15,70
-1.04	Sklepik	plytki lastriko	46,19
-1.05	Silownia	plytki lastriko	45,51
-1.06	Komunikacja	plytki lastriko	72,76
-1.07	Pomieszczenie gospodarcze	plytki lastriko	45,09
-1.08	Pomieszczenie gospodarcze	plytki lastriko	47,32
-1.09	Pomieszczenie gospodarcze	plytki lastriko	34,25
SUMA			337,48

- Uwagi:
- Rysunki należy rozpatrywać łącznie z pozostałą częścią dokumentacji projektowej. Opis techniczny jest integralną częścią opracowania, roboty należy prowadzić zgodnie z rysunkami i warunkami określonymi w opisie technicznym.
  - Kolorem czarnym oznaczono elementy istniejące.
  - Kolorem czerwonym oznaczono elementy istniejące do demontażu/rozbiórki.
  - Kolorem zielonym oznaczono elementy projektowane.



**ABM ARCHITEKTURA**  
**NIERUCHOMOŚCI SP. Z O. O.**  
UL. CZARNIECKIEGO 22A | 44-100 GLIWICE  
tel. 32 331 80 43  
www.abm.gliwice.pl  
facebook.com/abm.gliwice

Temat:

**"Modernizacja szkół ponadpodstawowych w zakresie efektywności energetycznej - termomodernizacja budynku Powiatowego Zespołu Nr 6 Szkół Zawodowych i Ogólnokształcących w Brzeszczach"**

Adres obiektu:

ul. T. Kościuszki 1  
32-620 Brzeszcze

Zlecający:

Powiat Oświęcimski  
ul. Wyspiańskiego 10  
32-602 Oświęcim

Stadium:	Faza:
<b>PROJEKT TECHNICZNY</b>	<b>PT</b>

Branża:

**ARCHITEKTONICZNA**

Rysunek:

**Inwentaryzacja/demontaże, robioriki - RZUT PIWNIC**

Nr tomu:	Skala:	Nr rysunku:
I.A	1:100	
Wersja:	Data:	
W.1	12/2024	A-1

Wydanie rysunku z kolejnym numerem wersji powoduje unieważnienie wszystkich wcześniejszych rysunków

Imię i nazwisko:	Nr uprawnień:	Podpis:
Projektant:		
mgr inż. arch. <b>Bartosz Michalski</b>	upr. bud. do proj. nr 33/SLOKK/2011/II w spec. architektonicznej	
Współpraca:		
inż. <b>Anna Brzyszkowska</b>	---	

Sprawdzający:	
mgr inż. arch. <b>Wojciech Śniezek</b>	upr. bud. do proj. nr 38/SLOKK/2015/II w spec. architektonicznej

Wszystkie teksty, rysunki, zdjęcia oraz wszystkie inne informacje opublikowane na niniejszych stronach podlegają prawom autorskim firmy.

Wszelkie kopiowanie, dystrybucja, elektroniczne przetwarzanie oraz przesyłanie zawartości bez zezwolenia firmy jest zabronione.